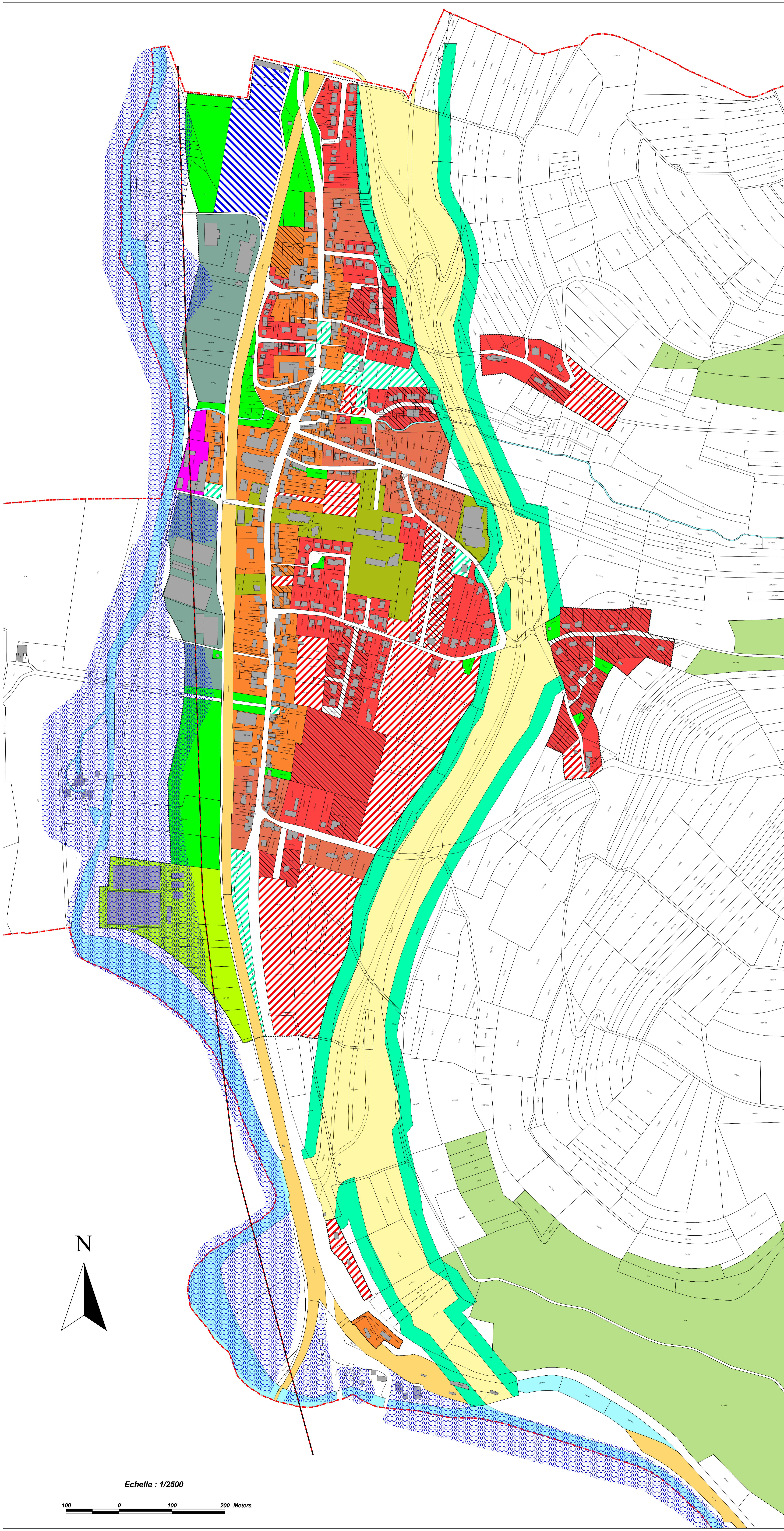


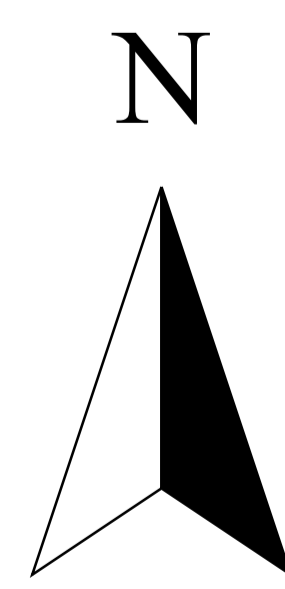
PLAN D'AMENAGEMENT GENERAL

Flächennutzungsplan

DE LA COMMUNE DE SCHIEREN



- Legende:**
- Mischgebiet = Sektor A: 3 Niv. max., 2 Niv. min. (Zone mixte)
 - Allgemeines Wohngebiet = Sektor B: 2 Niv. max. (Zone d'habitation de faible densité)
 - Reines Wohngebiet = Sektor C: 2 Niv. max. (Zone d'habitation de faible densité)
 - Industriegebiet (Zone industrielle)
 - Industriegebiet mit Bauabwägungspflicht (Zone industrielle avec obligation d'établir un plan d'aménagement particulier)
 - Gewerbegebiet (Zone Artisanale)
 - Vorbehaltszone für öffentliche Gebäude (Zone de bâtiments publics)
 - Vorbehaltszone für öffentliche Nutzungswerte (Zone d'aménagement public)
 - Sport- und Freizeitgebiet (Zone de sports et de loisirs)
 - Grünzone (Zone verte)
 - Baureservezone (Zone d'aménagement différé)
 - Zone non aedificandi
 - Überschwemmungsgebiet (Zone d'inondation)
 - Straßen, Wege (Routes, chemins)
 - CFL
 - Gewässer (Cours d'eau)
 - Gebiet mit bestehendem Bebauungsplan (Zone avec plan d'aménagement particulier)
 - Contournement
 - Wald (Forêt)
 - Bauperimeter (Périmètre d'agglomération)
 - Gemeinde grenze (Limite communale)
 - Hochspannungsleitung (Ligne à haute tension)



Echelle : 1/2500



Thema: **Plan d'aménagement général
Flächennutzungsplan**

Karte Nr.: _____ Datum: **November 2001**

Plangrundlage:
© ORIGINE CADASTRE:
DROITS RESERVES A L'ETAT DU GRAND DUCHE DE
LUXEMBOURG (2001).

Auftraggeber:
**Gemeinde Schieren
Commune de Schieren**



**OEKO-
BUREAU**
Bureau d'études, de conseils
et de gestion en matières
écologiques et environnementales

Boite Postale 44 L-3701 Rumelange
Tél. : (352) 562020 Fax: (352) 565390
e-mail: oekoburo@pt.lu